

Gdańsk, 2 lutego 2018

Biuletyn
Gdańskiego Uniwersytetu Trzeciego Wieku



UNIwersYTET GDAŃSKI
Gdański Uniwersytet
Trzeciego Wieku

Szanowni Państwo, Słuchacze Gdańskiego Uniwersytetu Trzeciego Wieku!

Zachęcam Państwa do zapoznania się z aktualnymi informacjami. Gdyby mieli Państwo pytania, wątpliwości, problemy - jesteśmy do Państwa dyspozycji!

Następny Biuletyn informacyjny GUTW wyślemy do Państwa, w piątek 16 lutego. Tradycyjnie już zapraszamy na naszą stronę internetową www.gutw.ug.edu.pl oraz do odwiedzenia i polubienia naszego profilu na Facebooku [>>Facebook UTW<<](#).

z poważaniem
Agnieszka Nikodem
Kierownik Biura GUTW

PRZERWA SEMESTRALNA

Zgodnie z organizacją roku akademickiego

przerwa semestralna trwa

od 22 stycznia do 18 lutego (włącznie).

Na **zajęcia dodatkowe** zapraszamy

od poniedziałku, 19 lutego.

Pierwsze **wykłady** w semestrze letnim odbędą się

w środę, 21 lutego.

BIURO GUTW

W czasie przerwy semestralnej

Biuro GUTW czynne będzie dla Słuchaczy

od poniedziałku do piątku

od 9:00 – 13:30

OFERTA EDUKACYJNA, SEMESTR LETNI 2017/2018

[Oferta podstawowa \(wykłady\): kliknij](#)

[Oferta zajęć dodatkowych: kliknij](#)

[Charakterystyka zajęć: kliknij](#)



ORGANIZACJA SEMESTRU LETNIEGO

22 stycznia - 19 lutego - przerwa międzysemestralna

19 lutego - rozpoczęcie zajęć dodatkowych w semestrze letnim,

20 marca - Dzień Rektorski wolny od zajęć (święto UG),

29 marca - 3 kwietnia - wakacje wiosenne (przerwa świąteczna),

4 kwietnia - zajęcia zgodnie z planem,

30 kwietnia - 6 maja - weekend majowy, dni wolne od zajęć,

30 maja - uroczyste zakończenie roku akademickiego (ostatni dzień zajęć dodatkowych!).

WYKŁADY W SEMESTRZE LETNIM

Pierwsze **wykłady** w semestrze letnim odbędą się
w środę, 21 lutego.

ŚRODA, 21 lutego (AULA)

- **godz. 15:30 - 17:00**

mgr Jerzy Snakowski

Dmitrij Chworostowski - wspomnienie artysty.

- **godz. 17:10 - 18:10**

mgr Michał Miegoń

Na styku Wolnego Miasta Gdańsk i Gdyni. Historia osady Bernadowo.



CZWARTEK, 22 lutego (AULA)

- **godz. 15:30 - 17:00**

mgr Aleksander Masłowski

Wędrówki po gdańskiej historii.

(wykład lek. med. Dagmary Wiewiórkowskiej odbędzie się w czwartek, 1 marca)

- **godz. 17:10 - 18:10**

dr Maciej Rydel

Ziemiańskie dla kultury polskiej cz. II. Dalszy ciąg wykładu z 11 stycznia 2018 r.



ZMIANA TERMINU





AKADEMIA POLSKIEGO FILMU SEMESTR II

Słuchacze, którzy są zainteresowani zajęciami w ramach Akademii Polskiego Filmu w nowym letnim semestrze proszeni są o zapisanie się na zajęcia w Biurze GUTW tel. 58 523 23 54 lub e-mail:

trzeciwiek@ug.edu.pl

Osoby, które uczęszczały a zajęcia w poprzednim semestrze będą przepisane na nowy semestr. W przypadku rezygnacji z zajęć prosimy o kontakt z Biurem.

Pierwsze zajęcia w nowym semestrze odbędą się
w poniedziałek, 26 lutego
o godzinie 17:00 w auli 1.43 Wydziału Filologicznego UG.

Opis projektu i tematów na II semestr:

AKADEMIA POLSKIEGO FILMU

APF Fabuła to dwuletni kurs historii polskiego filmu fabularnego. Zajęcia odbywają się raz w tygodniu, składają się z godzinnych wykładów, projekcji dwóch filmów i, jeśli to możliwe, spotkań z twórcami. Pierwsze zajęcia odbyły się w 2009 roku w Warszawie, później ruszyły kursy w innych miastach, m.in. Krakowie, Łodzi i Wrocławiu.

Program, składający się z ponad 100 tytułów i rozłożony na cztery semestry, obrazuje dorobek polskiego kina fabularnego w szerokim spektrum nazwisk, gatunków i tematów. Podstawą ich wyboru były dopełniające się kryteria: rangi osiągnięć i poszukiwań artystycznych oraz szczególnie życzliwego przyjęcia przez widownię. Chronologiczna konstrukcja programu ułatwia poznanie tendencji dominujących w danym okresie i kierunków rozwojowych.

Akademia Polskiego Filmu uzupełnia humanistyczne programy wyższych uczelni, jednocześnie pełniąc funkcje wolnej wszechnicy. Otwiera się przed tymi wszystkimi, którzy chcieliby scalić i pogłębić historyczną wiedzę o rodzimym filmie.

II SEMESTR AKADEMII POLSKIEGO FILMU

NAJWAŻNIEJSZE POLSKIE FILMY

KANON POLSKIEGO KINA

POZYCJE OBOWIĄZKOWE

PERŁY POLSKIEJ KINEMATOGRAFII

Akademia Polskiego Filmu - cykl 2: Lata 50-te i 60-te
w tym m.in. Andrzej Wajda, Andrzej Munk, Jerzy Kawalerowicz, Wojciech Has, Jerzy Skolimowski

Zajęcia odbywać się będą raz w tygodniu, w sali kinowej (aula 1.43) Wydziału Filologicznego (ul. Wita Stwosza 55) w poniedziałki o godzinie 17:00 i będą składać się z wykładu wprowadzającego prowadzonego przez najlepszych filmoznawców i projekcji dwóch filmów. II semestr Akademii Polskiego Filmu w Gdańsku rusza 26 lutego 2018 roku. Bezpłatne na zajęcia może zapisać się każdy student Uniwersytetu Gdańskiego i Uniwersytetu Trzeciego Wieku, nie jest istotna ciągłość semestrów.

Szczegóły na stronie www.akademiapolskiegofilmu.pl/.../akademia-polskie.../apf-gdansk lub FB www.facebook.com/APFGdansk/

SEMESTR II

26 lutego **WAJDA**

KANAŁ, 1956 r.

POPIÓŁ I DIAMENT, 1958 r.

5 marca **MUNK**

EROICA, 1957 r.

ZEZOWATE SZCZĘŚCIE, 1960 r.

12 marca **KAWALEROWICZ**

POCIĄG, 1959 r.

MATKA JOANNA OD ANIOŁÓW, 1960 r.

19 marca **HAS**

JAK BYĆ KOCHANĄ, 1962 r.

SZYFRY, 1966 r.

26 marca **NURT PLEBEJSKI**

ŚWIADECTWO URODZENIA, 1961 r.

NIKT NIE WOŁA, 1960 r.

9 kwietnia **KONWICKI**

OSTATNI DZIEŃ LATA, 1958 r.

SALTO, 1965 r.

16 kwietnia **ŚWIADECTWA NOWEGO OBYCZAJU**

DO WIDZENIA, DO JUTRA, 1960 r.

DWAJ LUDZIE Z SZAFĄ, 1958 r.

NÓŻ W WODZIE, 1961 r.

23 kwietnia **W KRĘGU SHOAH**

PRZY TORZE KOLEJOWYM, 1963 r.

PASAŻERKA, 1961/1963 r.

NAGANIACZ, 1963 r.

7 maja **FILOZOFUJĄCE WIDOWISKO**
RĘKOPIS ZNALEZIONY W SARAGOSSIE, 1964 r.

14 maja **KINO POPULARNE**
PRAWO I PIĘŚĆ, 1964 r.
MAŁŻEŃSTWO Z ROZSĄDKU, 1967 r.

21 maja **NOWE KINO cz. I SKOLIMOWSKI**
RYSOPIS, 1964 r.
BARIERA, 1966 r.

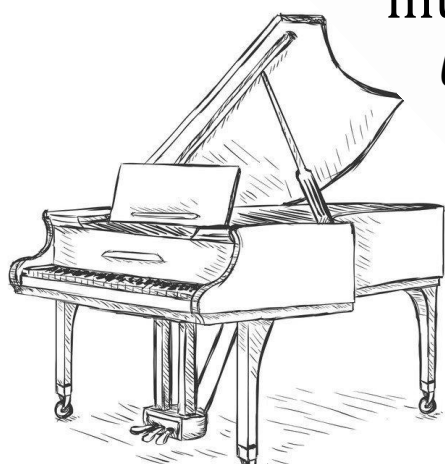
28 maja **NOWE KINO cz. II**
SŁOŃCE WSCHODZI RAZ NA DZIEŃ, 1967 r.
ŻYWOT MATEUSZA, 1967 r.

4 czerwca **NOWE KINO cz. III**
WSZYSTKO NA SPRZEDAŻ, 1968 r.
REJS, 1970 r.

SPOTKANIA Z MUZYKĄ

Serdecznie zapraszamy
na koncert z cyklu
Spotkania z muzyką,
który odbędzie się
w piątek, 23 lutego 2018 r.
o godz. 16:00 w Sali Teatralnej
w budynku Neofilologii

w programie:
muzyka klasyczna i rozrywkowa
(szczegóły w późniejszym terminie)



Koncert poprowadzi:
Stanisława Grażyńska
Zapraszamy!

Europejskie Centrum Solidarności zaprasza na tańce przy muzyce na żywo!!!!

W ostatnią sobotę karnawału 10 lutego, godz. 19–22,
odbędzie się potańcówka w ogrodzie zimowym ECS
przy akompaniamencie kwintetu swingowego.

To wydarzenie skierowane głównie do seniorów, ale nie tylko. Organizatorom zależy, żeby seniorzy czynnie włączyli się ze swoimi pomysłami w stworzenie tego wydarzenia.

Pod poniższymi linkami można znaleźć więcej informacji:

http://www.ecs.gda.pl/title,KARNAWAL_W_STOCZNI_pid,9,oid,61,cid,972.html

<https://www.facebook.com/events/395077270951145/>





Czwartki dla dorosłych!

Od 18 stycznia co czwartek o 19:00 w naszym repertuarze **spektakle dla dorosłych, ale cena jak dla dzieci** – każdy bilet w cenie ulgowej :) Zapraszamy, m.in. na:

Boże mój! - przychodzi Bóg do lekarza...

Pewnego dnia w gabinecie psychologicznym, prowadzonym przez samotnie wychowującą autystycznego syna Elę, zjawia się pacjent, który przedstawia się jako... Bóg. Pograżony w depresji nie chce już czuwać nad światem. Czy psycholożka-ateistka jest w stanie odwieść go od decyzji zniszczenia świata? *Boże mój!* izraelskiej autorki Anat Gov to pełna zwrotów akcji i ciekawych dialogów tragikomedia o potrzebie miłości i poświęcaniu się dla dobra innych, wystawiana z wielkim powodzeniem na wielu światowych scenach teatralnych.

08.02.2018 (czwartek), godz. 19:00

Nie wierzę w śmierć – o. Wacława Oszejcy interpretacja gdańskiej legendy

Czy głęboka i żarliwa wiara może być usprawiedliwieniem zabójstwa? Czy w konsumpcyjnej współczesności możliwe jest bezwarunkowe przebaczenie i miłość? Gdzie jest granica wolności twórczej artysty? *Nie wierzę w śmierć* to autorska interpretacja gdańskiej legendy o niespotykanej ekspresji konającego Chrystusa z krucyfiksu, który stanowi jeden z elementów pochodzącej z XV wieku Grupy Ukrzyżowania w Bazylice Mariackiej. To opowieść o rzeźbiarzu, który zabił swojego modela, żeby w wiarygodny sposób oddać wyraz cierpienia i męki umierającego.

11.02.2018 (niedziela), godz. 19:00

Krzyżacy – nagradzana adaptacja powieści Sienkiewicza

Nowocześnie zrealizowana, pierwsza lalkowa adaptacja słynnej powieści Henryka Sienkiewicza podoba się zarówno młodszemu, jak i starszemu widzom. Spektakl wyreżyserował uznany dramaturg i reżyser Jakub Roszkowski, a scenografię i lalki zaprojektował jeden z najbardziej cenionych współczesnych polskich scenografów Mirek Kaczmarek. *Krzyżacy* zdobyli szereg nagród, w tym główną nagrodę najstarszego i najważniejszego festiwalu teatrów lalkowych w Polsce – 28. Ogólnopolskiego Festiwalu Teatrów Lalek w Opolu oraz nagrodę Publiczności 42. Opolskich Konfrontacji Teatralnych KLASZYKA POLSKA.

15.02.2018 (czwartek), godz. 19:00

www.teatrminiatura.pl

teatr **wybrzeże**

Oferta specjalna dla Słuchaczy GUTW
Teatr Wybrzeże zaprasza na spektakl

MARY PAGE MARLOWE

to fascynujący w swojej zagadkowości portret kobiety, a równocześnie współczesny moralitet, którego karty rozrzucone są na przestrzeni blisko siedemdziesięciu lat. Autor odsłania je w sposób niechronologiczny, odnosząc się do różnych okresów życia tytułowej bohaterki, przez co sztuka działa jak mechanizm pamięci. Stopniowo przywoływane, pozornie niepowiązane ze sobą zdarzenia, z czasem układają się jednak w znaczącą całość. Patrzymy na nie podobnie jak Mary Page, która przypominając je sobie, usiłuje zrozumieć sens własnego życia.

Duża Scena, Targ Węglowy, Gdańsk

wtorek, 6 lutego, godz. 19:00

środa, 7 lutego, godz. 19:00

Na hasło „UTW” mogą Państwo zakupu dwóch biletów po 15 zł/sztuka. Hasło należy wpisać w pole „podaj kod rabatowy” oraz kliknąć symbol „>>”. Rabat naliczy się automatycznie. Promocja trwa do 21 stycznia.

Sprzedaż biletów na stronie:

www.bilety.teatrwybrzeze.pl

Promocja dostępna również w kasach biletowych.

DKF ZAPRASZA



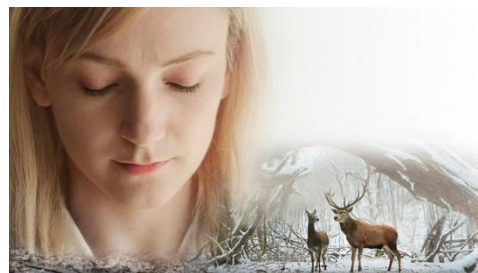
Dyskusyjny Klub Filmowy Miłość Blondynki UG,
Akademickie Centrum Kultury ALTERNATOR UG
zapraszają

REPERTUAR FILMOWY LUTY 2018

8 lutego 2018 (czwartek) godz. 18.30

Horyzonty kina: DUSZA I CIAŁO (2017)

reż. Ildikó Enyedi, Węgry, 116 min.



15 lutego 2018 (czwartek) godz. 18.30

Kedi – sekretne życie kotów

Międzynarodowy Dzień Kotów: KEDI- SEKRETNE ŻYCIE KOTÓW (2016)

reż. Ceyda Torun, Turcja, USA, 75 min.



22 lutego 2018 (czwartek) godz. 18.30

Mistrzowie kina: Niemiłość

NIEMIŁOŚĆ

Loveless

reż. Andriej Zwiagincew

Rosja, Francja, Belgia, Niemcy, 2017, 127 min.



Karnety: 1 film 10 ulgowy * / 15 normalny zł / 2 filmy 15 ulgowy * / 25 normalny zł / 4 filmy 25 ulgowy * / 40 normalny zł

* karnety ulgowe dla studentów, uczniów i słuchaczy Gdańskiego Uniwersytetu Trzeciego Wieku oraz posiadaczy Metropolitalnej Karty dla Kultury (sprzedaż karnetów pół godziny przed seansem)

ZIMOWE ZAJĘCIA Z PANEM HADAŁĄ

Serdecznie zapraszamy na międzysemestralne, dodatkowe zajęcia ze szkoły pleców i z tai chi.

W zajęciach mogą wziąć udział zarówno Słuchacze Uniwersytetu Trzeciego Wieku Uniwersytetu Gdańskiego jak i osoby nie będące słuchaczami naszego UTW.

Terminy zajęć:

5 i 12 luty (poniedziałki):

Szkoła pleców godz. 9:00, 11:00 i 12:00

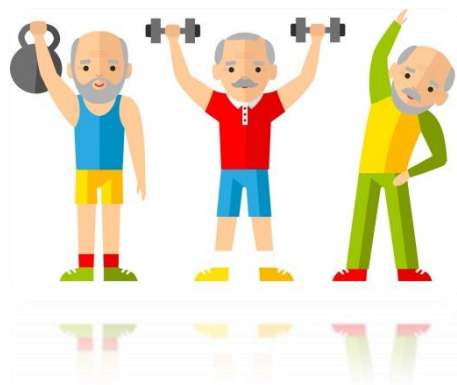
Tai Chi godz. 10:00

Zajęcia odbywać się będą w sali nr 41,
w budynku przy ul. Wita Stwosza 58.

Czas trwania zajęć: 55 minut.

Opłata za miesiąc zajęć (4 spotkania) wynosi 50 złotych (należy wpłacać u prowadzącego na zajęciach).

*Przed skorzystaniem z zajęć należy skontaktować się telefonicznie z prowadzącym zajęcia mgr Ignacym Hadałą w celu zapisania się i ustalenia czy w grupie jest wolne miejsce. **Numer telefonu do kontaktu 504-071-122.***



BEZPŁATNE BADANIA DLA OSÓB 50+

Z okazji święta Babć i Dziadków przychodnia **Synexus** oferuje osobom po 50 r.ż., chorującym na cukrzycę i /lub zmagającym się z problemami kardiologicznymi **bezpłatny pakiet badań**, w którego skład wchodzi oznaczenie:

- Poziomu lipidów
- Glukozy
- Kreatyniny
- Morfologii
- Hemoglobiny glikowanej- dla osób chorujących na cukrzycę

Dodatkowo :

- ✓ Dla Panów PSA- Badanie przydatne w diagnostyce chorób prostaty,
- ✓ Dla Pań TSH- Ocena funkcji Tarczycy.

Dodatkowo na Hasło „UTW”:

- ✓ bezpłatne badanie densytometryczne, oceniające gęstość kości

**Wszelkie informacje oraz zapisy na hasło „UTW”
pod nr tel. 58 882 01 78**



BIURO GUTW

Zbliża się czas, kiedy musimy złożyć roczne deklaracje podatkowe do urzędu skarbowego, ale to również czas i okazja, kiedy możemy zrobić coś dobrego i pożytecznego. Dlatego też zwracamy się z prośbą do Wszystkich Słuchaczy GUTW o przekazanie **1% swojego podatku** na rehabilitację małego Stasia – Wnuczka Słuchaczki Gdańskiego Uniwersytetu Trzeciego Wieku.



Pomóż Stasiowi
Podaruj 1% podatku

Podopiecznemu Fundacji
Otwarte Ramiona

www.otwareramiona.pl

Staś urodził się 21.12.2016 r. w Gdańsku. Ważył wówczas 4200g i mierzył 59cm. Podczas trudnego i gwałtownego porodu, doszło m.in. do porażenia splotu barkowego typu Erba i Duchenne'a. Staś ruszał jedynie paluszkami lewej dłoni.

Dzięki [pomocy dobrych ludzi](#) udaje się usprawniać rączkę. Staś chwyta już przedmioty, ale nadal mamy problem z wyprostowaniem rączki, supinacją, opadającym barkiem, wystającą łopatką, asymetrycznym raczkowaniem, wykrzywianiem się na jedną stronę.

Aby nasza praca nie poszła na marne musimy nadal usprawniać i utrzymać mięśnie i nerwy rączki w jak najlepszej kondycji niezbędna jest dalsza długa i kosztowna rehabilitacja.

Każde wsparcie się liczy – dziękujemy!

Kontakt do mamy: Jolanta Kwiecińska, e-mail: jollyg@o2.pl

Otwarte Ramiona Fundacja Splotu Ramiennego

ul. M. Konopnickiej 1/189 Dziekanów Leśny 05-092 Łomianki

KRS 0000142952

nr konta: 90 8009 0007 0017 3342 2001 0001

tel.
22 751 24 16
www.fsr.pl
kontakt@fsr.pl

P. WNIOSEK O PRZEKAZANIE 1% PODATKU NALEŻNEGO NA RZECZ ORGANIZACJI POZYTKU PUBLICZNEGO (OPP) Należy podać numer wpisu do Krajowego Rejestru Sądowego (numer KRS) organizacji wybranej z wykazu prowadzonego przez Ministra Pracy i Polityki Społecznej oraz wysokość kwoty na jej rzecz.	
310 Numer OPP	Wzrostowana kwota
0000142952	Kwota z pol. 311 nie może przekroczyć 1% kwoty z pol. 102. - -po zaokrągleniu do pełnych dziesiątek groszy w dół
R. INFORMACJE UZUPEŁNIAJĄCE Podatnicy, którzy wypełnili część P, w pol. 312 mogą podać cel szczegółowy 1%, z zastrzeżeniem limitacji w pol. 313 wyrażić zgodę na przekazanie OPP swojego imienia, nazwiska i adresu wraz z informacją o kwocie z pol. 311. W pol. 314 można podać dodatkowe informacje, np. ułatwiającej kontakt z podatnikiem (telefon, e-mail).	
312 Cel szczegółowy 1%	313. Wyrażam zgodę
314.	<i>Stanisław Kwieciński</i>

BIURO GUTW

ul. Bażyńskiego 1a
I piętro, pokój 119
tel. 58 523 23 54
trzeciwiek@ug.edu.pl



INDEKSY

**PO ODBIÓR INDEKSU
ZAPRASZAMY
DO BIURA GUTW**

