

Gdańsk, 21 grudnia 2017

Biuletyn  
Gdańskiego Uniwersytetu Trzeciego Wieku



UNIwersYTET GDAŃSKI  
Gdański Uniwersytet  
Trzeciego Wieku



UNIwersYTET GDAŃSKI  
Gdański Uniwersytet  
Trzeciego Wieku

*Szanowni Państwo, Słuchacze Gdańskiego  
Uniwersytetu Trzeciego Wieku!*

*Z okazji Świąt Bożego Narodzenia  
życzymy Państwu dużo zdrowia,  
szczęści i pomyślności  
oraz pogodnych dni  
w nadchodzącym Nowym Roku*

*Agnieszka Nikodem  
i Maria Warylewska  
Pracownicy Biura GUTW*



••• ORGANIZACJA SEMESTRU ZIMOWEGO 2017/2018 •••

**21 grudnia - 2 stycznia 2018** (włącznie)

**PRZERWA ŚWIĄTECZNA**

3, 4, 5 stycznia – zajęcia zgodnie z planem!

6 stycznia 2018 : brak zajęć

**15 – 19 STYCZNIA: POTWIERDZENIE KONTYNUACJI**

22 stycznia – 18 lutego (WŁĄCZNIE!) : przerwa międzysemestralna

19 lutego: rozpoczęcie zajęć (II semestr)



## BIURO GUTW

**W dniach 21 grudnia do 2 stycznia 2018 r.  
Biuro GUTW będzie nieczynne  
(urlop pracowników).**

## W NOWYM ROKU

### Środa, 3 stycznia 2018 r. (Aula)

- **godz. 15:30 -17:00**

dr Maria Wieloch -Stacja Ornitologiczna w Sobieszewie  
*Ptaki Wisły.*

- **godz. 17:10 - 18:10**

mgr Przemysław Staroń  
*Wielkie wyzwania współczesnej religii.*



### Czwartek, 4 stycznia 2018 r. (Aula)

- **godz. 15:30 -17:00**

dr hab. Irena Fijałkowska – Janiak, prof. UG  
*Powieść XXI wieku*

- **godz. 17:10 - 18:10**

mgr Piotr Mazurek  
*Trzy w jednym – z wizytą u gdańskich Franciszkanów – historia powstania trzech kościołów w kompleksie św. Trójcy.*



## ZAJĘCIA DODATKOWE

Język francuski - mgr Ewa Bobrzecka  
W poniedziałek, 8 stycznia 2018 r.  
**zostają odwołane.**



Język angielski - mgr Katarzyna Marcinkiewicz  
**grupa początkująca, godz. 14.45**

W dniach: 9.01.18 i 16.01.18 zostaną odpracowane zajęcia, które zostały odwołane 12.12.2017. Odpracowanie zajęć odbywać się będzie w systemie 2x30 minut.

Zajęcia w dniach 9 i 16 stycznia rozpoczną się o godz. 14:15.

## POTWIERDZENIE KONTYNUACJI

### TERMIN:

**15 – 19 STYCZNIA 2018**

w godz. 9:00 – 13:30

### MIEJSCE

**SALA 132, W BUDYNKU**

**PRZY UL. WITA STWOSZA 58**

(tzn. dawna stołówka)

Potwierdzenie kontynuacji będzie możliwe  
za okazaniem **INDEKSU!**

**Należy zabrać indeks, nawet jeśli  
nie ma już wolnych rubryk na nowe pieczątki!**

Zajęcia dodatkowe, na które są Państwo zapisani w tym semestrze zostaną **automatycznie przedłużone na nowy letni semestr**. Warunkiem ich kontynuacji jest jedynie stawienie się w **dowolnym dniu wyznaczonym na potwierdzenia kontynuacji** i uiszczenie niezbędnych opłat.

Osoby, które nie będą mogły w tym czasie potwierdzić kontynuacji proszone są o przekazanie informacji do Biura GUTW o nieterminowym potwierdzeniu najpóźniej do 19 stycznia 2018 r. W czasie potwierdzenia kontynuacji kontakt z Biurem GUTW będzie utrudniony (pracownicy Biura będą przebywać na potwierdzeniu kontynuacji!).

Osoby, które nie zgłoszą nieterminowego potwierdzenia, oraz nie potwierdzą się w wyznaczonym czasie, **zostaną skreślone** z listy słuchaczy GUTW. Wolne miejsca są przeznaczane dla osób zapisujących się na Gdański Uniwersytet Trzeciego Wieku (niekontynuujących) .



**ZWROT OPŁAT ZA ZAJĘCIA DODATKOWE**  
**REZYGNACJE, ZWROTY DO ODBIORU W KASIE**  
**OD 13 LISTOPADA**

Zapraszamy po **odbiór zwrotów do Kasy UG**  
**osoby, które złożyły wnioski** o rezygnację z zajęć z zaznaczeniem  
opcji odbioru zwrotu w Kasie.

Prosimy o zabranie **dokumentu tożsamości!**

KASA:

Rektorat - III piętro, pok. 307  
godz. 9:00-14:00 (pon. - pt.)

**PLAN SPACERÓW**



**PLAN SPACERÓW – semestr zimowy 2017**

Spacery odbywają się w każdy **wtorek, o godz. 11.00.**  
miejsca spotkań podane w zestawieniu.

Minimalna grupa 15 osób, odpłatność 5 zł od osoby-donacja na rzecz Muzeum Strefa  
Historyczna Wolne Miasto Gdańsk.

Organizator spacerów: Towarzystwo Przyjaciół Gdańska  
Piotr Mazurek nr tel. 602 278 051

L.P.	Temat Spaceru	Data	Miejsce spotkania
1.	Na gdańskiej Politechnice	09.01.2018	Wejście główne PG
2.	Poznajemy tajemnice Bazyliki Mariackiej I(wnętrza)	16.01.2018	Wejście główne, ul. Piwna
3.	Poznajemy tajemnice Bazyliki Mariackiej II(obrazy)	23.01.2018	Wejście główne, ul. Piwna
4.	Poznajemy tajemnice Bazyliki Mariackiej III (wyposażenie)	30.01.2018	Wejście główne, ul. Piwna

## WYCIECZKA DO TORUNIA



W związku z propozycją podróżnika Rafała Króla zorganizowana zostanie wycieczka do Torunia .

W programie :

1. Muzeum Tony Halika-„Ekspedycja Rafała Króla kajakami dookoła północnego Spitsbergenu" - wystawa czasowa ,oraz eksponaty z różnych rejonów świata ,wystawa dot. wyspy Bali.
2. Geodium - planetarium oraz wystawa o ziemi, wulkanach.
3. czas na kawę i ciastko .
4. Kamienica pod Gwiazdą -sztuka dalekiego wschodu/rzeźby ,militaria, sztuka japońska/
5. Zwiedzanie zabytków Starówki .
6. Obiad w Browarze Staromiejskim .

*Wycieczka pod przewodnictwem znanego podróżnika i wykładowcy **Rafała Króla**.*

**Termin - 21 kwietnia 2018 r.**

***Organizacja i informacje -Leon Chwiałkowski tel. 505 82 62 96.***

Zapisy wraz z wpłatą od 3 stycznia 2018 r. w środy i czwartki przyjmuje Krystyna Kessler tel.782 164 141.

Zbiórka- godz. 7.00. 21 kwietnia 2018 r. na parkingu koło hali „Olivia ".

# WYSTAWA



## Piękno Gdańska w obiektywie seniorów

Zapraszamy na wernisaż wystawy fotograficznej "Piękno Gdańska w obiektywie seniorów". Zdjęcia zgromadzone na wystawie zostały wykonane podczas dziewięciu spacerów przeprowadzonych w ramach warsztatów fotograficznych dla seniorów zorganizowanych przez Stowarzyszenie Dobrych Wiadomości.

Miejsce: ul. Obrońców Wybrzeża 2 ,

Filia Naukowa Wojewódzka i Miejska Biblioteka Publiczna w Gdańsku

Wystawę można oglądać do 12 stycznia 2018.

źródło: <https://kultura.trojmiasto.pl/Piekno-Gdanska-w-obiektywie-seniorow-imp450074.html>

## ZIMOWE ZAJĘCIA Z PANEM HADAŁĄ

### Serdecznie zapraszamy na międzysemestralne, dodatkowe zajęcia ze szkoły pleców i z tai chi.

W zajęciach mogą wziąć udział zarówno Słuchacze Uniwersytetu Trzeciego Wieku Uniwersytetu Gdańskiego jak i osoby nie będące słuchaczami naszego UTW.

#### Terminy zajęć:

#### Styczeń i Luty (poniedziałki):

22, 29 stycznia oraz 5, 12 luty

**Szkoła pleców godz. 9:00, 11:00 i 12:00**

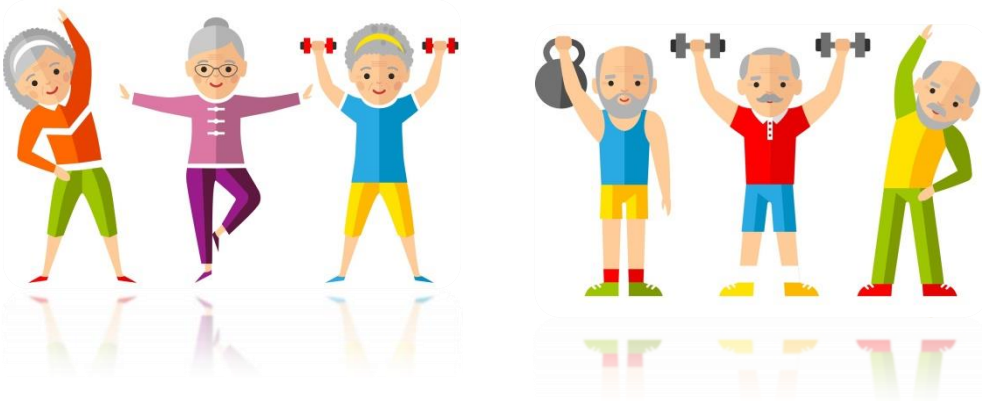
***Tai Chi godz. 10:00***

Zajęcia odbywać się będą w sali nr 41,  
w budynku przy ul. Wita Stwosza 58.

Czas trwania zajęć: 55 minut.

Opłata za miesiąc zajęć (4 spotkania) wynosi 50 złotych (należy wpłacać u prowadzącego na zajęciach).

*Przed skorzystaniem z zajęć należy skontaktować się telefonicznie z prowadzącym zajęcia mgr Ignacym Hadałą w celu zapisania się i ustalenia czy w grupie jest wolne miejsce. **Numer telefonu do kontaktu 504-071-122.***



# ZAPROSZENIE DO PROJEKTU

GAMMA D. DIDIUK I M. WASILEWSKI SP.J.

realizuje projekt dofinansowany z Funduszy Europejskich pt.:



## "Czego Jaś się nie nauczył, to Jan musi uzupełnić"

### Szkolenia komputerowe dla mieszkańców woj. pomorskiego w wieku 50 lat i więcej"

Celem projektu jest podniesienie kompetencji komputerowych na pełnym poziomie zgodnie z Ramą Kompetencji Cyfrowych DIGCOMP przez 85% uczestników/ek w wieku 50 lat i więcej.



Dofinansowanie projektu z UE  
**1 314 298,56 PLN**

Do projektu zapraszamy osoby pozostające bez pracy i osoby pracujące w mikro, małych i średnich przedsiębiorstwach oraz spółdzielniach socjalnych. Projekt jest realizowany na terenie województwa pomorskiego.

## Kto może wziąć udział?

Kobiety i mężczyźni w wieku 50 lat i powyżej

Osoby zamieszkujące na terenie województwa pomorskiego (wg Kodeksu Cywilnego)

Osoby zamierzające podnieść swoje kompetencje cyfrowe (kurs 150godz., który zakończony będzie certyfikowanym egzaminem ECDL Profile)

Osoby dorosłe, które z własnej inicjatywy są zainteresowane nabyciem, uzupełnieniem lub podwyższeniem umiejętności komputerowych

## W projekcie zapewniamy:

Egzaminy ECDL (Europejskie Komputerowe Prawo Jazdy)  
Certyfikat ECDL Profile



Szkolenia z zakresu kompetencji komputerowych i obsługi Internetu  
Zwrot kosztów dojazdów na szkolenia dla osób niepełnosprawnych i zwrot kosztów opieki nad osobami zależnymi

Projekt trwa od 1 czerwca 2017r. do 30 czerwca 2018r.

Dokładne informacje w biurze projektu:

[www.projektgamma.pl/PROJEKT-ICT-POMORSKI](http://www.projektgamma.pl/PROJEKT-ICT-POMORSKI)

Kontakt:  
e-mail: [projekt.wp@projektgamma.pl](mailto:projekt.wp@projektgamma.pl)  
tel: 511 485 506

**ZAPISZ SIĘ JUŻ DZIŚ!**



Fundusze Europejskie  
Program Regionalny



URZĄD MARSZAŁKOWSKI  
WOJEWÓDZTWA POMORSKIEGO

Unia Europejska  
Europejski Fundusz Społeczny



[www.mapadotacji.gov.pl](http://www.mapadotacji.gov.pl)

Więcej informacji udziela: Mariusz Gadomski - Opiekun projektu

e-mail: [projekt.wp@projektgamma.pl](mailto:projekt.wp@projektgamma.pl);

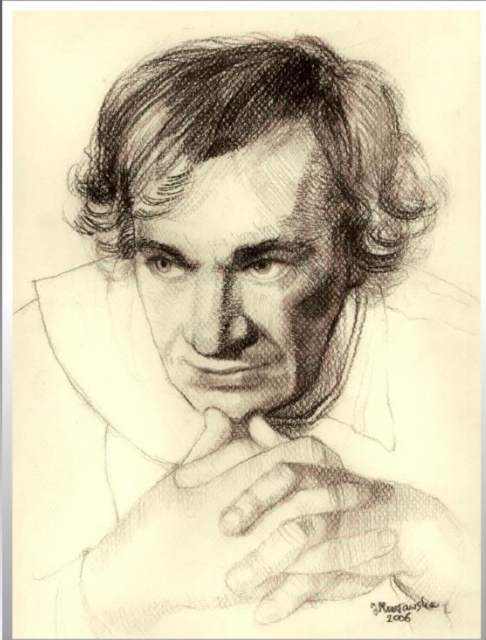
[www.projektgamma.pl/PROJEKT-ICT-POMORSKI](http://www.projektgamma.pl/PROJEKT-ICT-POMORSKI)

kontakt tel. 505-804-485 lub 511-485-506



## WYSTAWA

*Cóż powiem wam  
sójki i szpaki...*



Wystawa poświęcona Wiesławowi Nowickiemu



PAN Biblioteka Gdańska, ul. Wałowa 24, 11.12.2017 – 16.02.2018

W tym roku przypada 5. rocznica śmierci **Wiesława Nowickiego**. PAN Biblioteka Gdańska zaprasza na wystawę poświęconą temu niezwykłemu człowiekowi teatru.

Aktor, reżyser teatralny, działacz kulturalny i propagator muzyki klasycznej. Syn Sabiny Nowickiej i popularnego łódzkiego aktora Zygmunta Nowickiego, wnuk Józefa Nowickiego - najsłynniejszego łódzkiego tramwajarza, mąż aktorki Wandy Neumann. Pisał wiersze, dbał o pamięć przodków - swoich i żony. Pisał felietony dotyczące teatru

i prowadził w telewizji autorskie programy. Działał w wielu teatrach zarówno jako aktor, reżyser jak i kierownik literacki. W 1977 roku wraz z żoną otworzył prywatny Teatr na Przymorzu.

Na wystawie znajdą się materiały z bogatego archiwum prywatnego Wandy Neumann i Wiesława Nowickiego, materiały ze zbiorów PAN Biblioteki Gdańskiej oraz materiały udostępnione przez Martę Kaczmarek, redaktor naczelną „CGK”.

**Wystawę można oglądać od 11 grudnia 2017 r. do 16 lutego 2018 r. w nowym budynku PAN BG, przy ul. Wałowej 24.**



## „BEKSIŃSKI NIEZNANY” wystawa w Gdańskim Teatrze Szekspirowskim

Zbiór ponad stu prac Zdzisława Beksińskiego - fotografii, fotomontaży i grafik komputerowych - będzie można obejrzeć podczas wystawy artysty w dniach **od 4 stycznia do 4 lutego 2018 roku w**

**Gdańskim Teatrze Szekspirowskim.** Wydarzeniu towarzyszyć będą m.in. wykłady multimedialne, prezentacje filmów dokumentalnych o artyście oraz pokazy VR czyli wirtualnej rzeczywistości.

Większość osób kojarzy twórczość Beksińskiego głównie z obrazami pierwszego okresu fantastycznego oraz późnego warszawskiego. Warto jednak pamiętać, że twórca zaczynał od fotografii, a po 1997 roku działał również w obszarze fotomontażu i grafiki komputerowej. I właśnie tę „nieznaną” część Beksińskiego chcemy pokazać podczas wystawy. Ta galeria prac rzuca nowe światło na postać artysty i jest doskonałym spoiwem całego dorobku artystycznego twórcy. – mówi Ewa Barycka z Fundacji „Beksiński”. Wydarzenie daje niepowtarzalną szansę obejrzenia fotografii (1955-1960), fotomontaży i grafik komputerowych (1996-2004) Zdzisława Beksińskiego. Nowoczesny charakter wystawy oddaje projekt wykorzystujący technologię Virtual Reality (wirtualnej rzeczywistości), który pozwala „wniknąć” w świat stworzony w oparciu o niezwykłą wyobraźnię artysty. Filmy dokumentalne przybliżają sylwetkę Beksińskiego jako człowieka i jako artysty, a dopełnieniem wystawy są wykłady, w skondensowany sposób opisujące jego życie i drogę twórczą.

O wyjątkowości wystawy stanowi szerokie spektrum propozycji - tak samych prac artysty, jak również wydarzeń/pokazów towarzyszących. Tak bogate ujęcie umożliwia poznanie nieznanych dotąd epizodów z życia Zdzisława Beksińskiego oraz nieznanych bliżej obszarów jego aktywności artystycznej. Takiej wystawy nie można przegapić.

Dotychczas wystawa gościła m.in. w Krakowie (UJ), Tarnowie, Kielcach (UJK) Rzeszowie (URz), Toruniu (UMK), Warszawie UW. Wszędzie cieszyła się ogromnym zainteresowaniem. Jak podają organizatorzy, utworzyła się nawet grupa osób, która podąża za „Beksińskim nieznanym” wszędzie, gdzie ma się pojawić.

**Zdzisław Beksiński (1929-2005)** wybitny artysta współczesny – fotografik, rzeźbiarz, malarz, grafik. Urodzony w Sanoku. Po ukończeniu Architektury na Politechnice Krakowskiej w 1955 roku powraca do rodzinnego miasta. W latach 50. zajmuje się fotografią, następnie rysunkiem, malarstwem, rzeźbą, grafiką, od połowy lat 70. wyłącznie malarstwem. W 1977 roku przeprowadza się z rodziną do Warszawy, gdzie kontynuuje twórczość malarską, a w latach 90. odkrywa grafikę komputerową. Zostaje brutalnie zamordowany w warszawskim mieszkaniu. Bogaty dorobek artystyczny zapisem testamentowym trafia do Muzeum Historycznego w Sanoku, gdzie artysta od lat przekazywał swoje najlepsze prace.

### MIEJSCE WYSTAWY

Gdański Teatr Szekspirowski, Sala Wystawiennicza i Foyer, ul. W. Bogusławskiego 1

**Wernisaż: 4 stycznia 2018 r. Wystawa będzie otwarta codziennie w dniach 5 stycznia – 4 lutego 2018, w godz. 14.00 – 20.00.**

**Bilety** dostępne w kasie GTS, ul. W. Bogusławskiego 1 w Gdańsku oraz online:  
[www.bilety.teatrszekspirowski.pl](http://www.bilety.teatrszekspirowski.pl)

- 1) 15 zł - dla osób indywidualnie odwiedzających Wystawę,
  - 2) 12 zł - dla grup zorganizowanych odwiedzających Wystawę (minimum 10 osób),
  - 3) 10 zł - dla odwiedzających pokazy w technice VR.
- Uwaga: Każda z osób odwiedzających pokazy VR zobowiązana jest do zakupu biletu na Wystawę.
- 

## „Beksiński a sztuka współczesna”

### Multimedialny wykład biograficzny o Zdzisławie Beksińskim

**20 stycznia 2018, godz. 16:00**

#### **bilety na wykład:**

20 zł (zwiedzanie Wystawy w cenie biletu)

12 zł (dodatkowy wykład dla zorganizowanych grup szkolnych - maks. 60 osób, w ustalonym terminie + zwiedzanie Wystawy w cenie biletu)

Wystawie „Beksiński Nieznany” towarzyszy multimedialny wykład o Zdzisławie Beksińskim, oparty o archiwalne materiały związane z artystą. Pozwala on prześledzić całą drogę twórczą Beksińskiego - od lat dziecięcych aż po ostatni namalowany przez niego obraz. Omawia również style i kierunki, w jakich działał artysta oraz przedstawia jego wypowiedzi i prace z poszczególnych okresów twórczości.

Wykład da możliwość przyjrzenia się twórczości Beksińskiego oraz jej recepcji przez pryzmat sztuk wizualnych, filmu oraz muzyki. Będzie też szansą do zapoznania się z tematem analizy dzieła sztuki. Nakreśli sylwetkę artysty nie tylko na podstawie jego dzieł, ale również poprzez przyjęcie szerszej perspektywy. Omówi istotne kierunki w sztuce XIX i XX wieku – jak **impresjonizm, surrealizm, abstrakcja, socrealizm, pop-art** oraz nawiąże do twórczości innych artystów: **Jana Vermeera, Arnolda Böcklina, Salvadora Dali, Artura Grottgera, Tadeusza Brzozowskiego czy Andy’ego Warhola**. Wykład będzie też okazją do dyskusji na temat twórczości i postawy życiowej Zdzisława Beksińskiego z Ewą i Januszem Baryckimi, którzy znali artystę osobiście i od lat badają i dokumentują jego twórczość.

**Wykład poprowadzi Janusz Barycki, prezes Fundacji Barycki – współorganizator wystawy.**

## ZNALEZIONO OKULARY

### ZNALEZIONO OKULARY I ETUI

W piątek, 27 października po koncercie z cyklu Spotkania z muzyką, znaleziono okulary, po wykładzie 15 listopada znaleziono etui na tablet.

Informacja w Biurze GUTW tel. 58 523 23 54



## BIURO GUTW

**ul. Bażyńskiego 1a**

**I piętro, pokój 119**

tel. 58 523 23 54

[trzeciwiek@ug.edu.pl](mailto:trzeciwiek@ug.edu.pl)



## INDEKSY

**PO ODBIÓR INDEKSU  
ZAPRASZAMY  
DO BIURA GUTW**

