

Gdańsk, 12 stycznia 2018

Biuletyn  
Gdańskiego Uniwersytetu Trzeciego Wieku



UNIwersYTET GDAŃSKI  
Gdański Uniwersytet  
Trzeciego Wieku

*Szanowni Państwo, Słuchacze Gdańskiego Uniwersytetu Trzeciego Wieku!*

Zachęcam do zapoznania się z aktualnymi informacjami, a także z proponowanymi wydarzeniami.

Gdyby mieli Państwo pytania, wątpliwości, problemy - jesteśmy do Państwa dyspozycji!

Tradycyjnie już, zapraszamy na naszą stronę internetową [www.gutw.ug.edu.pl](http://www.gutw.ug.edu.pl), a także na profil GUTW UG na portalu społecznościowym [>>Facebook UTW<<](#).

z poważaniem  
Agnieszka Nikodem  
Kierownik Biura GUTW

## W PRZYSZŁYM TYGODNIU

### OSTATNIE WYKŁADY W SEMESTRZE ZIMOWYM!!!!

#### Środa, 17 stycznia 2018 r. (Aula)

✓ godz. 15:30 - 17:00

dr hab. Krzysztof Kornacki, prof. UG

*O plakacie filmowym (na przykładzie plakatów do filmów Andrzeja Wajdy).*

✓ godz. 17:10 - 18:10

dr Ewelina Marciniak

*Świat Starożytnego Rzymu.*

#### Czwartek, 18 stycznia 2018 r. (Aula)

✓ godz. 15:30 - 17:00

mgr Aleksander Masłowski

*Wędrowki po gdańskiej historii.*

✓ godz. 17:10 - 18:10

mgr Bartłomiej Rawski

*Choroby onkologiczne.*

## ZAJĘCIA DODATKOWE

**Język niemiecki - mgr Izabela Kowalska**

**od 5 do 12 stycznia**

**wszystkie zajęcia zostają odwołane!**

**W dniach 15-19 zajęcia odbędą się zgodnie z planem!!!**





Język angielski - mgr Katarzyna Marcinkiewicz  
grupa początkująca, godz. 14.45

16.01.18 zostaną odpracowane zajęcia, które zostały odwołane 12.12.2017.  
Odpracowanie zajęć odbywać się będzie w systemie 2x30 minut.  
Zajęcia w dniach 9 i 16 stycznia rozpoczną się o godz. 14:15.

## POTWIERDZENIE KONTYNUACJI

### TERMIN:

**15 – 19 STYCZNIA 2018**

w godz. 9:00 – 13:30

### MIEJSCE

**SALA 132, W BUDYNKU  
PRZY UL. WITA STWOSZA 58**  
(tzn. dawna stołówka)

Potwierdzenie kontynuacji będzie możliwe  
za okazaniem **INDEKSU!**

**Należy zabrać indeks, nawet jeśli  
nie ma już wolnych rubryk na nowe pieczątki!**

Zajęcia dodatkowe, na które są Państwo zapisani w tym semestrze  
zostaną **automatycznie przedłużone na nowy letni semestr**. Warunkiem  
ich kontynuacji jest jedynie stawienie się w **dowolnym dniu wyznaczonym  
na potwierdzenia kontynuacji** i uiszczenie niezbędnych opłat.

Osoby, które nie będą mogły w tym czasie potwierdzić kontynuacji  
proszone są o przekazanie informacji do Biura GUTW o nieterminowym  
potwierdzeniu najpóźniej do 19 stycznia 2018 r. W czasie potwierdzenia  
kontynuacji kontakt z Biurem GUTW będzie utrudniony (pracownicy Biura  
będą przebywać na potwierdzeniu kontynuacji!).

Osoby, które nie zgłoszą nieterminowego potwierdzenia, oraz nie  
potwierdzą się w wyznaczonym czasie, **zostaną skreślone** z listy słuchaczy  
GUTW. Wolne miejsca są przeznaczane dla osób zapisujących się na Gdański  
Uniwersytet Trzeciego Wieku (niekontynuujących) .

## PŁATNOŚCI:

a) **KASA UG w Rektoracie III piętro, pokój 307 (płatność wyłącznie gotówką, **brak możliwości płacenia kartą płatniczą w kasie!**).**

b) **PRZELEW BANKOWY\*** (np. za pośrednictwem Internetu).

**UWAGA!** Wszelkie płatności można dokonać po dopełnieniu formalności w wyznaczonym terminie: wybór zajęć, podpisanie formularza itd. Dokonanie wpłaty w Kasie UG przed dopełnieniem formalności jest niemożliwe.



**Miejsce zapisów ul. Wita Stwosza 58  
sala 132, I piętro**

W związku z potwierdzeniem kontynuacji uczestnictwa na GUTW UG

**BIURO W DNIACH OD 15 DO 19 STYCZNIA 2018**

**BĘDZIE NICZYNNE!**

Pracownicy Biura przebywać będą w budynku przy ul. Wita Stwosza 58 (sala 132).  
Możliwy kontakt bezpośredni, mailowy.

## PLAN SPACERÓW



### PLAN SPACERÓW – semestr zimowy 2017

Spacery odbywają się w każdy **wtorek, o godz. 11.00**,  
miejsca spotkań podane w zestawieniu.

Minimalna grupa 15 osób, odpłatność 5 zł od osoby-donacja na rzecz Muzeum Strefa  
Historyczna Wolne Miasto Gdańsk.

Organizator spacerów: Towarzystwo Przyjaciół Gdańska  
Piotr Mazurek nr tel. 602 278 051

L.P.	Temat Spaceru	Data	Miejsce spotkania
1.	Poznajemy tajemnice Bazyliki Mariackiej I (wnętrza)	16.01.2018	Wejście główne, ul. Piwna
2.	Poznajemy tajemnice Bazyliki Mariackiej II (obrazy)	23.01.2018	Wejście główne, ul. Piwna
3.	Poznajemy tajemnice Bazyliki Mariackiej III (wyposażenie)	30.01.2018	Wejście główne, ul. Piwna

## WYCIECZKA DO TORUNIA

W związku z propozycją podróżnika Rafała Króla zorganizowana zostanie wycieczka do  
Torunia .

### W programie :

1. Muzeum Tony Halika-„Ekspedycja Rafała Króla kajakami dookoła północnego  
Spitsbergenu"- wystawa czasowa, oraz eksponaty z różnych rejonów świata,  
wystawa dot. wyspy Bali.
2. Geodium - planetarium oraz wystawa o ziemi, wulkanach.
3. czas na kawę i ciastko .
4. Kamienica pod Gwiazdą -sztuka dalekiego wschodu/rzeźby ,militaria, sztuka  
japońska/
5. Zwiedzanie zabytków Starówki .
6. Obiad w Browarze Staromiejskim .

*Wycieczka pod przewodnictwem znanego podróżnika i wykładowcy **Rafała Króla**.*

**Termin - 21 kwietnia 2018 r.**

**Organizacja i informacje -Leon Chwiałkowski tel. 505 82 62 96.**

Zapisy wraz z wpłatą od 3 stycznia 2018 r. w środy i czwartki przyjmuje  
Krystyna Kessler tel.782 164 141.

Zbiórka- godz. 7.00. 21 kwietnia 2018 r. na parkingu koło hali „Olivia ”.



Serdecznie zapraszamy  
na koncert z cyklu  
***Spotkania z muzyką,***  
który odbędzie się  
**w piątek, 19 stycznia 2018 r.**  
o godz. 16:00 w Sali Teatralnej  
w budynku Neofilologii

# Koncert Karnawałowy!

Wystąpią:  
***Kwartet saksofonowy pod kier. Jacka  
Piastowskiego,  
Rafał Lewandowski – fortepian,  
Paweł Nowak – akordeon.***

*w programie:  
muzyka klasyczna i rozrywkowa*

Koncert poprowadzi:  
Stanisława Grażyńska

*Zapraszamy!*

# TEATR MINIATURA ZAPRASZA

## Czwartki dla dorosłych!

Od 18 stycznia co czwartek o 19:00 w naszym repertuarze **spektakle dla dorosłych, ale cena jak dla dzieci** – każdy bilet w cenie ulgowej :) Zapraszamy, m.in. na:

### **Boże mój! - przychodzi Bóg do lekarza...**

Pewnego dnia w gabinecie psychologicznym, prowadzonym przez samotnie wychowującą autystycznego syna Ellę, zjawia się pacjent, który przedstawia się jako... Bóg. Pograżony w depresji nie chce już czuwać nad światem. Czy psycholożka-ateistka jest w stanie odwieść go od decyzji zniszczenia świata? *Boże mój!* izraelskiej autorki Anat Gov to pełna zwrotów akcji i ciekawych dialogów tragikomedia o potrzebie miłości i poświęcaniu się dla dobra innych, wystawiana z wielkim powodzeniem na wielu światowych scenach teatralnych.

**18.01.2018 (czwartek), godz. 19:00**

**08.02.2018 (czwartek), godz. 19:00**

### **Nie wierzę w śmierć – o. Wacława Oszejcy interpretacja gdańskiej legendy**

Czy głęboka i żarliwa wiara może być usprawiedliwieniem zabójstwa? Czy w konsumpcyjnej współczesności możliwe jest bezwarunkowe przebaczenie i miłość? Gdzie jest granica wolności twórczej artysty? *Nie wierzę w śmierć* to autorska interpretacja gdańskiej legendy o niespotykanej ekspresji konającego Chrystusa z krucyfiksu, który stanowi jeden z elementów pochodzącej z XV wieku Grupy Ukrzyżowania w Bazylice Mariackiej. To opowieść o rzeźbiarzu, który zabił swojego modela, żeby w wiarygodny sposób oddać wyraz cierpienia i męki umierającego.

**21.01.2018 (niedziela), godz. 18:00**

**01.02.2018 (czwartek), godz. 19:00**

**11.02.2018 (niedziela), godz. 19:00**

### **Remus – uniwersalna opowieść o poszukiwaniu tożsamości**

Historia Remusa, outsidera i wędrownego handlarza książek, który próbuje ocalić popadającą w coraz większe zapomnienie społeczność Kaszubów, przez setki lat żyjącą na Pomorzu. To opowieść o straconej tożsamości, o miejscu zapomnianym – żeby je na nowo odnaleźć, trzeba pokonać trzy zjawy: Strach, Trud i Niewarto. „Remus to nie tylko historia Kaszubów, to także historia każdego z nas, starających się na różne sposoby odnaleźć i zachować swoją niepowtarzalność, swój własny, nie dający się skopiować i powtórzyć sposób myślenia, odczuwania i postępowania, swoje fantazje, mity, sny i marzenia” (Dariusz Kosiński, przewodniczący komisji konkursu Klasyka Żywa, która przyznała spektaklowi nagrodę specjalną). Wysmakowana plastycznie adaptacja *Życia i przygód Remusa* Aleksandra Majkowskiego w reżyserii Remigiusza Brzyka.

**25.01.2018 (czwartek), godz. 19:00**

### **Krzyżacy – nagradzana adaptacja powieści Sienkiewicza**

Nowocześnie zrealizowana, pierwsza lalkowa adaptacja słynnej powieści Henryka Sienkiewicza podoba się zarówno młodszemu, jak i starszemu widzom. Spektakl wyreżyserował uznany dramaturg i reżyser Jakub Roszkowski, a scenografię i lalki zaprojektował jeden z najbardziej cenionych współczesnych polskich scenografów Mirek Kaczmarek. *Krzyżacy* zdobyli szereg nagród, w tym główną nagrodę najstarszego i najważniejszego festiwalu teatrów lalkowych w Polsce – 28. Ogólnopolskiego Festiwalu Teatrów Lalek w Opolu oraz nagrodę Publiczności 42. Opolskich Konfrontacji Teatralnych KLASYKA POLSKA.

**15.02.2018 (czwartek), godz. 19:00**

[www.teatrminiatura.pl](http://www.teatrminiatura.pl)

# teatrwybrzeze

Oferta specjalna dla Słuchaczy GUTW  
Teatr Wybrzeże zaprasza na spektakl

## *MARY PAGE MARLOWE*

to fascynujący w swojej zagadkowości portret kobiety, a równocześnie współczesny moralitet, którego karty rozrzucone są na przestrzeni blisko siedemdziesięciu lat. Autor odsłania je w sposób niechronologiczny, odnosząc się do różnych okresów życia tytułowej bohaterki, przez co sztuka działa jak mechanizm pamięci. Stopniowo przywoływane, pozornie niepowiązane ze sobą zdarzenia, z czasem układają się jednak w znaczącą całość. Patrzymy na nie podobnie jak Mary Page, która przypominając je sobie, usiłuje zrozumieć sens własnego życia.

**Duża Scena, Targ Węglowy, Gdańsk**

**wtorek, 6 lutego, godz. 19:00**

**środa, 7 lutego, godz. 19:00**

Na hasło „UTW” mogą Państwo zakupu dwóch biletów po 15 zł/sztuka. Hasło należy wpisać w pole „podaj kod rabatowy” oraz kliknąć symbol „>>”. Rabat naliczy się automatycznie. Promocja trwa do 21 stycznia.

Sprzedaż biletów na stronie:

[www.bilety.teatrwybrzeze.pl](http://www.bilety.teatrwybrzeze.pl)

Promocja dostępna również w kasach biletowych.

# AKADEMIA POLSKIEGO FILMU

## KOLEJNE SPOTKANIE

15.01.2018 r., godz. 17:00

Wydział Filologiczny UG, aula 1.43



Wykład:

### PRZEŁAMYWANIE SOCREALIZMU

prof. dr hab. Mirosław Przyłipiak



Filmy:

#### ***Pokolenie***

reż. Andrzej Wajda 1954,



#### ***Człowiek na torze***

reż. Andrzej Munk 1956





## DKF ZAPRASZA



Dyskusyjny Klub Filmowy Miłość Blondynki UG,  
Akademickie Centrum Kultury ALTERNATOR UG  
zapraszają

### REPERTUAR FILMOWY STYCZEŃ 2018

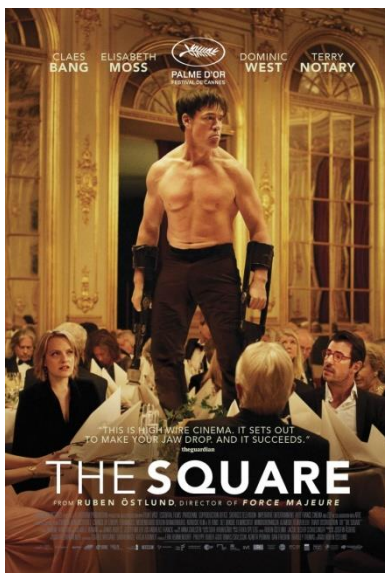
**18 stycznia 2018 (czwartek) godz. 18.30**

Horyzonty kina: **LOUISE NAD MORZEM (2017)**  
reż. Jean-François Laguionie, Belgia, Francja 2016, 70 min.



-----  
**25 stycznia 2018 (czwartek) godz. 18.30**

Konfrontacje : **THE SQUARE**  
reż. Ruben Östlund, Dania, Francja, Niemcy, Szwecja, 2017, 144 min.



**Miejsce: Aula 1.43, Wydział Filologiczny Uniwersytetu Gdańskiego, Ul. Wita Stwosza 55 Gdańsk Oliwa**

Karnety: 1 film 10 ulgowy \* / 15 normalny zł / 2 filmy 15 ulgowy \* / 25 normalny zł / 4 filmy 25 ulgowy \* / 40 normalny zł

\* karnety ulgowe dla studentów, uczniów i słuchaczy Gdańskiego Uniwersytetu Trzeciego Wieku oraz posiadaczy Metropolitalnej Karty dla Kultury (sprzedaż karnetów pół godziny przed seansem)

## ZAPROSZENIE DO CVII KAWIARNI NAUKOWEJ

Centrum Informatyczne Trójmiejskiej  
Akademickiej Sieci Komputerowej  
oraz

Hotel Rezydent\*\*\*\*\*

mają zaszczyt zaprosić Państwa do Kawiarni Naukowej  
w Hotelu Rezydent\*\*\*\*\* w Sopocie (Plac Konstytucji 3 Maja 3)  
na cykl popularnonaukowych spotkań z wybitnymi postaciami  
polskiej nauki

**25 stycznia 2018 roku (czwartek), godz. 18:00**

**prof. dr hab. Witold Rzyman**

**(Gdański Uniwersytet Medyczny)**

*Chirurgia wojenna - od barona Larrey do wojen burskich*

*Wykład dotyczy największych postępów w chirurgii urazowej, której źródłem są działania wojenne oraz osiągnięcia wybitnych lekarzy, pielęgniarek i strategów. Lekarz epoki napoleońskiej baron Larrey jest najważniejszą osobowością, która przyczyniła się do rozwoju chirurgii wojennej. Dzięki niezwykłym zdolnościom obserwacyjnym, intelektowi, pracy i doświadczeniu stworzył On podstawy nowoczesnego ratownictwa medycznego. Zdolności i talent indywidualnego człowieka, odwaga i organizacja, które stoją za tym postępem są motorem wszelkich wielkich przemian w społeczeństwie.*

Wstęp do Kawiarni Naukowej jest wolny.

Patroni medialni:

- \* Radio Gdańsk
- \* Gazeta Wyborcza Trójmiasto
- \* Portal Regionalny trojmiasto.pl
- \* Portal Województwa Pomorskiego Pomorskie.eu

Patronaty mediów akademickich:

- \* Naukowa Interaktywna Telewizja HD - CI TASK
- \* Radio MORS.

Szczegóły na stronach

<http://www.festiwal.gda.pl/kawiarnia/>

<https://www.facebook.com/Baltycki.Festiwal.Nauki/events>

Relacje wideo z poprzednich spotkań można znaleźć na stronie [Naukowej Interaktywnej Telewizji HD Centrum Informatycznego TASK](#).



Centrum Informacji i Edukacji Ekologicznej  
w ramach cyklu comiesięcznych spotkań miłośników ekologii  
zaprasza na prelekcję:

**„Kto z karmnika ziarno wyjada?”**  
którą zaprezentuje Marcin Węsióra

**Spotkanie odbędzie się**

**18 stycznia 2018 roku (czwartek)**

**o godz. 16:00**

**w Sali nr 133c (na I piętrze) Urzędu Marszałkowskiego  
Województwa Pomorskiego (ul. Okopowa 21/27).**

Miasto to z pozoru miejsce nieprzyjazne i wrogie dla ptaków jednak ptaki wcale od niego nie stronią, a niektóre wręcz do niego ciągną. Proces ten nasila się szczególnie w okresie zimowym, kiedy wyższa temperatura i łatwiej dostępny pokarm są dla ptaków ważnym czynnikiem przy wyborze miejsca pobytu. Dokarmianie ptaków w okresie zimowym możemy wykorzystać nie tylko by pomóc ptakom, ale również by lepiej poznać rodzimą awifaunę.

Spotkanie odbędzie się dzięki dofinansowaniu ze środków Wojewódzkiego Funduszu Ochrony Środowiska i Gospodarki Wodnej w Gdańsku

**Serdecznie zapraszamy!**

## ZIMOWE ZAJĘCIA Z PANEM HADAŁĄ

### Serdecznie zapraszamy na międzysemestralne, dodatkowe zajęcia ze szkoły pleców i z tai chi.

W zajęciach mogą wziąć udział zarówno Słuchacze Uniwersytetu Trzeciego Wieku Uniwersytetu Gdańskiego jak i osoby nie będące słuchaczami naszego UTW.

#### Terminy zajęć:

#### Styczeń i Luty (poniedziałki):

22, 29 stycznia oraz 5, 12 luty

**Szkoła pleców godz. 9:00, 11:00 i 12:00**

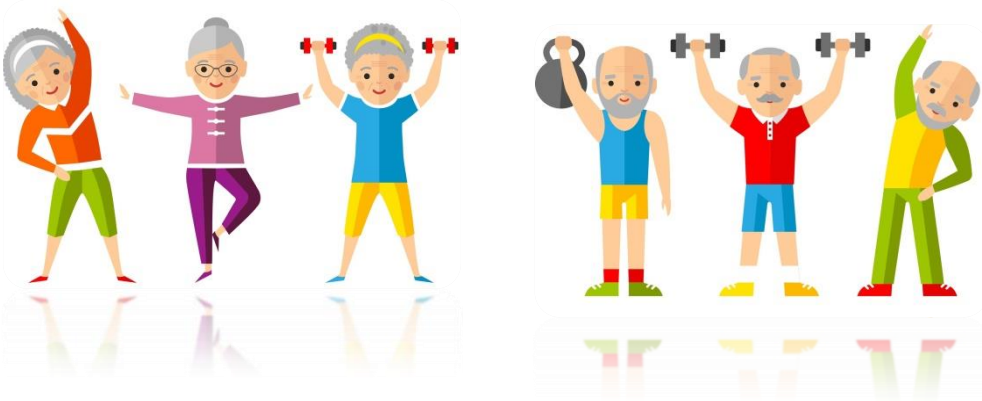
***Tai Chi godz. 10:00***

Zajęcia odbywać się będą w sali nr 41,  
w budynku przy ul. Wita Stwosza 58.

Czas trwania zajęć: 55 minut.

Opłata za miesiąc zajęć (4 spotkania) wynosi 50 złotych (należy wpłacać u prowadzącego na zajęciach).

*Przed skorzystaniem z zajęć należy skontaktować się telefonicznie z prowadzącym zajęcia mgr Ignacym Hadałą w celu zapisania się i ustalenia czy w grupie jest wolne miejsce. **Numer telefonu do kontaktu 504-071-122.***



# BEZPŁATNE SZKOLENIA KOMPUTEROWE



URZĄD MARSZAŁKOWSKI  
WOJEWÓDZTWA POMORSKIEGO

Unia Europejska  
Europejski Fundusz Społeczny



Projekt współfinansowany ze środków Unii Europejskiej w ramach Europejskiego Funduszu Społecznego w ramach Regionalnego Programu Operacyjnego Województwa Pomorskiego na lata 2014-2020

Trustcon Sp. z o.o. zapraszają do udziału  
w projekcie



## AKCJA CYFRYZACJA!

Każdy uczestnik  
na zakończenie  
otrzyma bezpłatnie  
telefon komórkowy



## BEZPŁATNE szkolenia komputerowe połączone z kursem obsługi smartfonów i tabletów dla osób 50+

Jesteś mieszkańcem lub pracujesz na terenie **województwa pomorskiego**?  
Chcesz zdobyć niezbędne umiejętności z **obsługi komputera**?  
Nie zwlekaj. Skontaktuj się z nami i już dziś **zapisz się na szkolenie**.

### ZAPEWNIAMY:

- Szkolenia komputerowe w wymiarze 150 godzin
- Doświadczonych trenerów
- Catering kawowy i obiad
- Materiały szkoleniowe (podręcznik, pendrive 8GB, notes, długopis, teczka)
- Komfortowe warunki szkoleniowe i miłą atmosferę
- Certyfikat ECDL Profile uznawany w całej Europie



**793 069 002**  
Gdańsk

Zajęcia dostosowane do Twoich oczekiwań, w trybie porannym, popołudniowym,  
wieczornym oraz weekendowym.

**Biuro  
projektu:**



ul. Rajska 4E/14  
80-850 Gdańsk

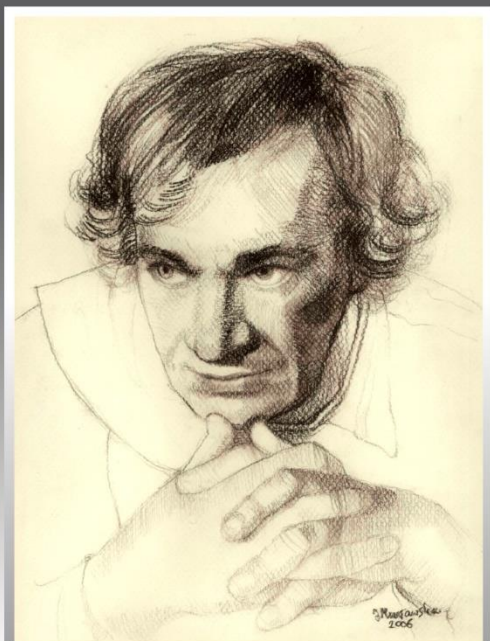


ul. Kollątaja 31a  
76-200 Słupsk



telefon: 793 069 002  
biuro@akcjacyfryzacja.pl

*Cóż powiem wam  
sójki i szpaki...*



Wystawa poświęcona Wiesławowi Nowickiemu



PAN Biblioteka Gdańska, ul. Wałowa 24, 11.12.2017 – 16.02.2018

W tym roku przypada 5. rocznica śmierci **Wiesława Nowickiego**. PAN Biblioteka Gdańska zaprasza na wystawę poświęconą temu niezwykłemu człowiekowi teatru.

Aktor, reżyser teatralny, działacz kulturalny i propagator muzyki klasycznej. Syn Sabiny Nowickiej i popularnego łódzkiego aktora Zygmunta Nowickiego, wnuk Józefa Nowickiego - najsłynniejszego łódzkiego tramwajarza, mąż aktorki Wandy Neumann. Pisał wiersze, dbał o pamięć przodków - swoich i żony. Pisał felietony dotyczące teatru

i prowadził w telewizji autorskie programy. Działał w wielu teatrach zarówno jako aktor, reżyser jak i kierownik literacki. W 1977 roku wraz z żoną otworzył prywatny Teatr na Przymorzu.

Na wystawie znajdą się materiały z bogatego archiwum prywatnego Wandy Neumann i Wiesława Nowickiego, materiały ze zbiorów PAN Biblioteki Gdańskiej oraz materiały udostępnione przez Martę Kaczmarek, redaktor naczelną „CGK”.

**Wystawę można oglądać od 11 grudnia 2017 r. do 16 lutego 2018 r. w nowym budynku PAN BG, przy ul. Wałowej 24.**



## „BEKSIŃSKI NIEZNANY” wystawa w Gdańskim Teatrze Szekspirowskim

Zbiór ponad stu prac Zdzisława Beksińskiego - fotografii, fotomontaży i grafik komputerowych - będzie można obejrzeć podczas wystawy artysty w dniach **od 4 stycznia do 4 lutego 2018 roku w**

**Gdańskim Teatrze Szekspirowskim.** Wydarzeniu towarzyszyć będą m.in. wykłady multimedialne, prezentacje filmów dokumentalnych o artyście oraz pokazy VR czyli wirtualnej rzeczywistości.

Większość osób kojarzy twórczość Beksińskiego głównie z obrazami pierwszego okresu fantastycznego oraz późnego warszawskiego. Warto jednak pamiętać, że twórca zaczynał od fotografii, a po 1997 roku działał również w obszarze fotomontażu i grafiki komputerowej. I właśnie tę „nieznaną” część Beksińskiego chcemy pokazać podczas wystawy. Ta galeria prac rzuca nowe światło na postać artysty i jest doskonałym spoiwem całego dorobku artystycznego twórcy. – mówi Ewa Barycka z Fundacji „Beksiński”. Wydarzenie daje niepowtarzalną szansę obejrzenia fotografii (1955-1960), fotomontaży i grafik komputerowych (1996-2004) Zdzisława Beksińskiego. Nowoczesny charakter wystawy oddaje projekt wykorzystujący technologię Virtual Reality (wirtualnej rzeczywistości), który pozwala „wniknąć” w świat stworzony w oparciu o niezwykłą wyobraźnię artysty. Filmy dokumentalne przybliżają sylwetkę Beksińskiego jako człowieka i jako artysty, a dopełnieniem wystawy są wykłady, w skondensowany sposób opisujące jego życie i drogę twórczą.

O wyjątkowości wystawy stanowi szerokie spektrum propozycji - tak samych prac artysty, jak również wydarzeń/pokazów towarzyszących. Tak bogate ujęcie umożliwia poznanie nieznanych dotąd epizodów z życia Zdzisława Beksińskiego oraz nieznanych bliżej obszarów jego aktywności artystycznej. Takiej wystawy nie można przegapić.

Dotychczas wystawa gościła m.in. w Krakowie (UJ), Tarnowie, Kielcach (UJK) Rzeszowie (URz), Toruniu (UMK), Warszawie UW. Wszędzie cieszyła się ogromnym zainteresowaniem. Jak podają organizatorzy, utworzyła się nawet grupa osób, która podąża za „Beksińskim nieznanym” wszędzie, gdzie ma się pojawić.

**Zdzisław Beksiński (1929-2005)** wybitny artysta współczesny – fotografik, rzeźbiarz, malarz, grafik. Urodzony w Sanoku. Po ukończeniu Architektury na Politechnice Krakowskiej w 1955 roku powraca do rodzinnego miasta. W latach 50. zajmuje się fotografią, następnie rysunkiem, malarstwem, rzeźbą, grafiką, od połowy lat 70. wyłącznie malarstwem. W 1977 roku przeprowadza się z rodziną do Warszawy, gdzie kontynuuje twórczość malarską, a w latach 90. odkrywa grafikę komputerową. Zostaje brutalnie zamordowany w warszawskim mieszkaniu. Bogaty dorobek artystyczny zapisem testamentowym trafia do Muzeum Historycznego w Sanoku, gdzie artysta od lat przekazywał swoje najlepsze prace.

### MIEJSCE WYSTAWY

Gdański Teatr Szekspirowski, Sala Wystawiennicza i Foyer, ul. W. Bogusławskiego 1

**Wystawa będzie otwarta codziennie w dniach 5 stycznia - 4 lutego 2018, w godz. 14.00 - 20.00.**

[Bilety](#) dostępne w kasie GTS, ul. W. Bogusławskiego 1 w Gdańsku oraz online:  
[www.bilety.teatrszekspirowski.pl](http://www.bilety.teatrszekspirowski.pl)

- 1) 15 zł - dla osób indywidualnie odwiedzających Wystawę,
  - 2) 12 zł - dla grup zorganizowanych odwiedzających Wystawę (minimum 10 osób),
  - 3) 10 zł - dla odwiedzających pokazy w technice VR.
- Uwaga: Każda z osób odwiedzających pokazy VR zobowiązana jest do zakupu biletu na Wystawę.
- 

## „Beksiński a sztuka współczesna”

### Multimedialny wykład biograficzny o Zdzisławie Beksińskim

20 stycznia 2018, godz. 16:00

#### bilety na wykład:

20 zł (zwiedzanie Wystawy w cenie biletu)

12 zł (dodatkowy wykład dla zorganizowanych grup szkolnych - maks. 60 osób, w ustalonym terminie + zwiedzanie Wystawy w cenie biletu)

Wystawie „Beksiński Nieznany” towarzyszy multimedialny wykład o Zdzisławie Beksińskim, oparty o archiwalne materiały związane z artystą. Pozwala on prześledzić całą drogę twórczą Beksińskiego - od lat dziecięcych aż po ostatni namalowany przez niego obraz. Omawia również style i kierunki, w jakich działał artysta oraz przedstawia jego wypowiedzi i prace z poszczególnych okresów twórczości.

Wykład da możliwość przyjrzenia się twórczości Beksińskiego oraz jej recepcji przez pryzmat sztuk wizualnych, filmu oraz muzyki. Będzie też szansą do zapoznania się z tematem analizy dzieła sztuki. Nakreśli sylwetkę artysty nie tylko na podstawie jego dzieł, ale również poprzez przyjęcie szerszej perspektywy. Omówi istotne kierunki w sztuce XIX i XX wieku – jak **impresjonizm, surrealizm, abstrakcja, socrealizm, pop-art** oraz nawiąże do twórczości innych artystów: **Jana Vermeera, Arnolda Böcklina, Salvadora Dali, Artura Grottgera, Tadeusza Brzozowskiego czy Andy’ego Warhola**. Wykład będzie też okazją do dyskusji na temat twórczości i postawy życiowej Zdzisława Beksińskiego z Ewą i Januszem Baryckimi, którzy znali artystę osobiście i od lat badają i dokumentują jego twórczość.

**Wykład poprowadzi Janusz Barycki, prezes Fundacji Barycki – współorganizator wystawy.**



## BEZPŁATNE BADANIA DLA OSÓB 50+

Z okazji święta Babć i Dziadków przychodnia **Synexus** oferuje osobom po 50 r.ż., chorującym na cukrzycę i /lub zmagającym się z problemami kardiologicznymi bezpłatny pakiet badań, w którego skład wchodzi oznaczenie:

- Poziomu lipidów
- Glukozy
- Kreatyniny
- Morfologii
- Hemoglobiny glikowanej- dla osób chorujących na cukrzyce

Dodatkowo :

- ✓ Dla Panów PSA- Badanie przydatne w diagnostyce chorób prostaty,
- ✓ Dla Pań TSH- Ocena funkcji Tarczycy.

Dodatkowo na Hasło „UTW”:

- ✓ bezpłatne badanie densytometryczne, oceniające gęstość kości

**Wszelkie informacje oraz zapisy na hasło „UTW”  
pod nr tel. 58 882 01 78**



## BIURO GUTW

**ul. Bażyńskiego 1a**  
**I piętro, pokój 119**  
tel. 58 523 23 54  
[trzeciwiek@ug.edu.pl](mailto:trzeciwiek@ug.edu.pl)



## INDEKSY

**PO ODBIÓR INDEKSU  
ZAPRASZAMY  
DO BIURA GUTW**



**••• ORGANIZACJA SEMESTRU ZIMOWEGO 2017/2018•••**

**15 – 19 STYCZNIA: POTWIERDZENIE KONTYNUACJI**

**22 stycznia – 18 lutego (WŁĄCZNIE!) : przerwa międzysemestralna**

**19 lutego: rozpoczęcie zajęć (II semestr)**